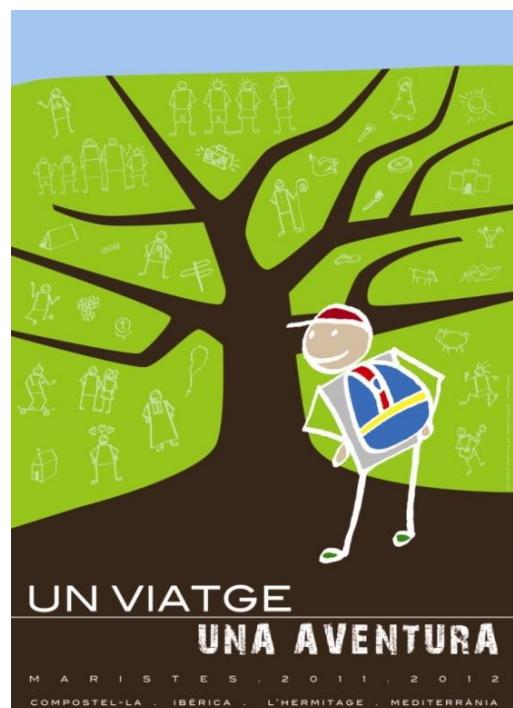
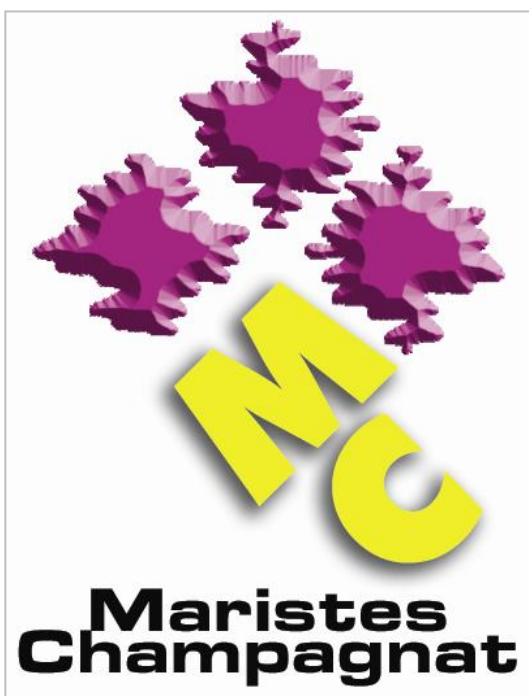




PLA DE MISSIÓ DE  
CENTRE 11-12

MARISTES  
CHAMPAGNAT  
BADALONA



Equip de Missió i Claustre de professores i professors

**Escola** MARISTES CHAMPAGNAT BADALONA

## 1. Anàlisi de la situació

### Psicoestructura

Dades dels infant i dels joves des de dins: Com és ara?

**BAT:** immediatesa, inquiet, preocupació pel futur, inestables emocionalment, desorientació, perduts davant els models que se'ls presenten (tant a l'escola com a la societat en general i els mitjans de comunicació), crítics i amb necessitat de ser escoltats. Són agraïts i tenen una vida social molt activa. Tenen un grau de maduresa important. Moment de la descoberta de l'amor real. Segueixen donant molta importància a la família.

**3r i 4rt ESO:** Inseguretat, immediatesa, rebel·lió, desorientació, influenciables, dependents, exigents, inestables emocionalment, inconformistes, indolència (actitud negativa), actius i dinàmics, sensibilitat individual, comoditat, amics dels seus amics, inquietud vocacional, sensibilitat solidària, l'estudi no és una prioritat davant les seves relacions humanes.

**1r i 2n ESO:** Desorientació, busquen la independència, rebuig de la norma. Volen ser grans per a algunes coses, en canvi els costa assumir la responsabilitat. Agraeixen molt l'escolta. Participatius, oberts i receptius, sobretot a 1r d'ESO. Descoberta del cos, canvi físic, descoberta de la sexualitat, saturació hormonal.

**SUPERIOR:** Influenciables, necessitat d'espais personals, comencen a ser crítics, evidències físiques nen-nena. Es motiven molt fàcilment. Tenen un potencial i estan molt receptius a tot. Comencen a ser crítics i veuen que moltes coses són injustes.

**MITJÀ:** Curiositat, moltes ganes d'aprendre i de saber. Fa que estiguin receptius. Sentiment de justícia: els agrada que es compleixin les normes. Tenen el mestre com a referent i són molt exigents amb ell (sobretot a 4t).

**INICIAL:** Afectius, sensibles, egocèntrics, impacients, intransigents, dependents de l'adult i juganers.

**INFANTIL:** Egocèntrics, descobridors, inquiet, vitals, alegres, afectius, autònoms i competitiu, és una generació amb moltes estratègies per poder sobreviure.

### Socioestructura

Què influencia l'infant i el jove des de fora: Què l'afecta?

**BAT:** 1. L'entorn virtual (Internet -mòbil) els aïlla de les relacions socials verdaderes. 2. Les amistats, tant positivament (esports, grups juvenils...) com negativament (iniciadors de consums). 3. Els models i líders a seguir són majoritàriament estètics i referents. 4. Els seus mons més petits i més propers: família, escola, amics...

**3r i 4t ESO:** El consumisme, els mitjans de comunicació, la publicitat, les noves tecnologies, la moda, l'estrès del ritme social, la música, la manca de silenci, els amics, els pares, família i mestres acompanyants, les injustícies socials, les xarxes socials.

**1r i 2n ESO:** els influeix molt la situació familiar, els amics i el grup d'iguals, mitjans de comunicació, consumisme, l'excessiva pressió de l'entorn que en molts casos no els comprèn.

**SUPERIOR:** Grup d'iguals, les noves tecnologies, la moda, música, sèries televisives. Estereotips socials. Molt condicionats pel que diran d'ells. Segueixen estant molt influïts pel tutor.

**MITJÀ:** El que pensen els altres companys sobre ells, la televisió, es diferencien molt els grups de nens i nenes. Es deixen impressionar pels béns materials.

**INICIAL:** Els afecta l'entorn proper, la televisió i els mitjans de comunicació. Els afecta l'opinió del mestre. Encara no tenen consciència de grup. Desorientació davant dels trencaments familiars.

**INFANTIL:** L'exemple familiar i social, l'actitud de protecció de la família, els costa valorar les coses perquè tenen moltes coses a l'abast. El mestre és una de les màximes influències o autoritat. Els afecta el ritme de vida accelerat de moltes famílies.

## Situació de l'escola en relació al fet religiós

**BAT:** Hi ha indiferència i rebuig al fet religiós i a la jerarquia de l'Església, tot i que els criteris utilitzats per aquest rebuig són febles quant a coneixement i cultura. Tot i així hi ha una demanda cap a l'espiritualitat i la reflexió en estat pur. Els alumnes que es confirmen són minoritaris.

**3r i 4t ESO:** Hi ha poca cultura religiosa i només es deixen influenciar pels mitjans de comunicació. Hi ha indiferència i rebuig al fet religiós i a la jerarquia de l'Església, tot i que els criteris utilitzats per aquest rebuig són febles quant a coneixement i cultura.

**1r i 2n ESO:** Creuen en les persones referent però no creuen en el format que han vist fins ara. Els mou molt el tema de valors i solidaritat. Les famílies els influeixen. Hi ha una certa comoditat amb el NO CREC sense tenir cultura ni saber.

**SUPERIOR:** Hi ha indiferència religiosa però les famílies no presenten entrebancs. Han estat motivats amb els nous materials d'ERE.

**MITJÀ:** La comunió en general és un acte social. És el primer contacte amb els moviments. Receptius al fet religiós.

**INICIAL:** Estan receptius i s'engresquen amb facilitat. Són molt oberts.

**INFANTIL:** En general hi ha una obertura i una evolució social i renovació. Han entrat moltes famílies amb tradició de grups de vida.

Els alumnes en general creuen en els valors. Per tant, potencialment es pot treballar el fet religiós des d'aquest vessant.

## 2. Marc referència

Veure document de Marc de referència (encara esborrany)

Veure documents de la província a partir de:

- Missió Educativa Marista
- Text de Referência
- Pla Missió Evangelitzadora

### 3. Agents i Intervencions

#### A. Descripció dels agents dels quals disposem

##### **Educadors**

Hi ha 4 etapes educatives a l'escola. Hi ha uns 87 educadors entre tutors i especialistes.

##### **Comunitat Educativa**

Fem comunitat entre els educadors (87), l'AMPA(1.200 famílies), Comunitat de germans (5), Alumnes (1.200), moviments (GECH i AJMACOR), AA.AA., Extraescolars, serveis.

##### **Germans**

A la comunitat hi ha 5 germans maristes. Hi ha 2 germans presents en les catequesis de comunió a la parròquia de Sta. Maria.

##### **Catequistes- Animadors**

La catequesi no l'assumeix el pla de pastoral. Tot i així des de l'escola s'assessora de quines són les opcions properes per realitzar aquesta preparació com a opció personal i de família. No és un servei de l'escola, és una opció de vida en família.

La catequesi de comunió es realitza a diverses parròquies (Sta. Maria, St. Josep).

La catequesi de confirmació que es realitza a la parròquia de St. Josep, es du a terme únicament amb voluntaris i catequistes de la Parròquia. La catequesi que es realitza a Sta. Maria compta amb voluntaris/es de l'escola: pares, mares, mestres, germans i exalumnes.

##### **Moviments juvenils**

**Associació juvenil Mà Oberta i Cor Obert:** Hi ha 15 animadors voluntaris que han seguit el procés de moviments i que en molts casos són exalumnes.

**Grup Escola Champagnat:** Hi ha 15-16 animadors voluntaris que han seguit el procés de moviments i que en molts casos són exalumnes.

Els dos moviments estan assessorats per membres de l'equip de Pastoral, un en cada moviment.



**Famílies**

L'AMPA representa a 1.200 famílies. Participen poc en les pregàries mensuals, tenen implicació amb la catequesi de comunió, participen en activitats de l'escola, sobretot en la Setmana Solidària i el dia de St. Marcel·lí Champagnat (fundador dels Maristes).

**Altres**

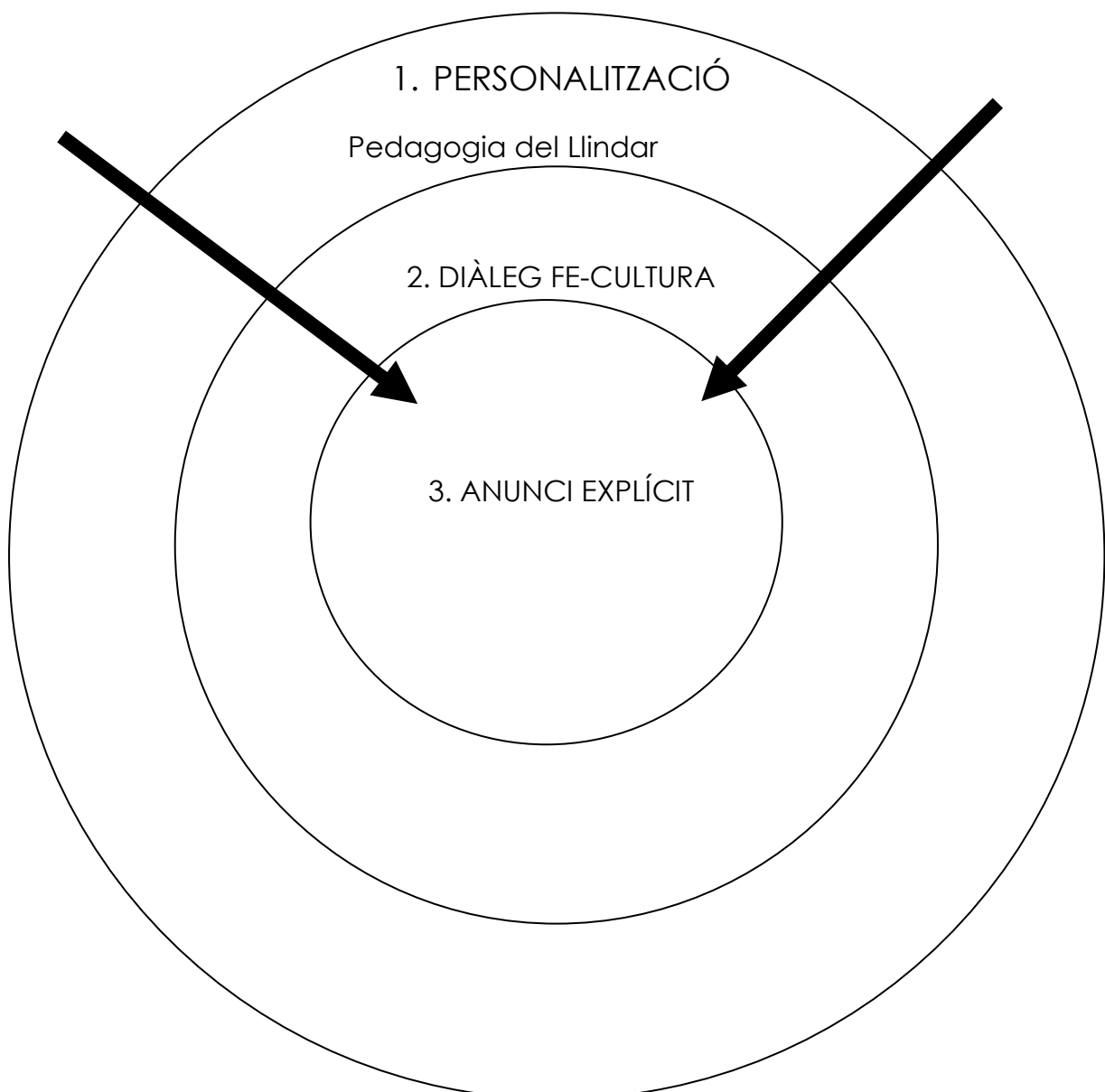
AA.AA participen en moments celebratius puntuals durant l'any.

## B. Evangelització i Educació

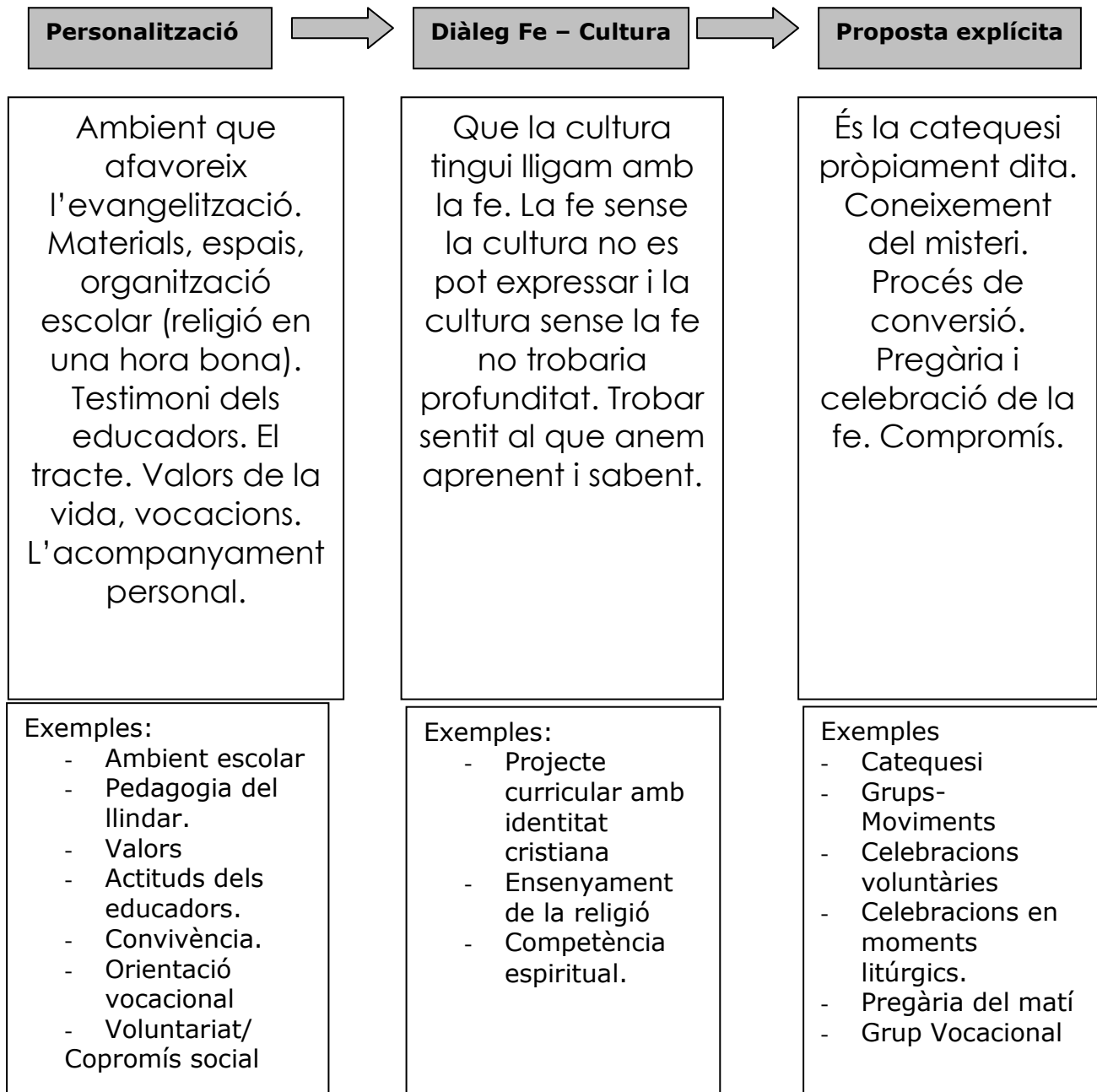
Procés a través del qual una persona es desenvolupa plenament. Entra a participar en un grup social. S'integra en la relació dels seus components i en la seva història. **Evangelitzar és la bona nova: que val la pena viure, créixer en la integritat, estimar i sentir-se estimat. El nostre objectiu com a escola Marista i cristiana és Evangelitzar. Per això volem fomentar:**

1. Saber
2. Saber fer
3. Saber ser
4. Saber conviure

### ELS 3 NIVELLS DE L'EVANGELITZACIÓ-EDUCACIÓ



### C. Descripció de les intervencions previstes a cadascun dels tres nivells del procés evangelitzador a l'escola



## ACCIONS DE L'ESCOLA RELACIONADES AMB ELS 3 NIVELLS D'EVANGELITZACIÓ

### 1. Personalització

- Valors cristians.
- Actituds cristianes del dia a dia a l'escola i les aules.
- Acompanyament.
- Tutories
- Evangelitzem tant per la nostra presència i per la nostra vida com pel nostre ensenyament.
- Estar disponibles i a l'escolta dels joves.
- Ser proper als alumnes i les famílies.
- Ambientació a les aules i passadissos: amb el pòster del lema gros als passadissos i claustre. I un racó en cada aula.
- Procurem per la formació pastoral i de carisma marista en els educadors.
- Detalls al professorat durant el curs.
- Itinerari de Jornades d'Orientació vocacional i convivències.
- Moviments juvenils: GECH i AJMACOR.
- Campanyes solidàries i per la pau.
- Lema de l'any.

### 2. Diàleg Fe-cultura

- Projecte curricular amb identitat cristiana.
- Inclusió d'activitats de lema de l'any i educació pel desenvolupament dins de les unitats de programació.
- Ensenyament del fet religiós i cultura religiosa.
- Acció social.
- Orientació vocacional.

### 3. Proposta explícita

- Catequesi de comunió a la Parròquia de Sta. Maria i St. Josep.
- Catequesi de confirmació Parròquia de St. Josep.
- Moviments juvenils: GECH i AJMACOR.
- Celebracions dins horari escolar obligatòries en temps litúrgic.
- Celebracions fora horari escolar voluntàries un cop al mes.
- Voluntariat i compromís.
- Jornades d'Orientació vocacional.
- Tutoria individual.
- Tutoria de grup.



Curs 11-12

**PMC**  
 Pla Missió de  
 Centre

## Educació Infantil

Objectiu	Activitat	Responsable	Animador
<b>Iniciar-se en la interioritat</b>	PREGÀRIA DEL MATÍ DEL LEMA	EQUIP MISSIÓ	Mestres
	CELEBRACIONS	Mestres	
<b>Descobrir els propis sentiments, valors</b>	TUTORIA ERE LEMA DE L'ANY	Tutor  EQUIP MISSIÓ	Mestres  Equip Missió
	<b>Iniciar-se en la solidaritat: Companys, classe, món</b>	CAMPANYES SOLIDÀRIES: - Operació Quilo - Setmana solidària  CÀRREGS A L'AULA	Equip Missió i comissió  Mestres
<b>Viure experiències en grup</b>	Colònies Excursions Aula en el dia a dia Festes de cycle ERE	Mestres	Mestres
<b>Viure experiències de caire cristià</b>	CELEBRACIÓ ADVENT NADAL	EQUIP MISSIÓ	Mestres
	CELEBRACIÓ PASQUA		
<b>Descobrir el fet religiós</b>	ERE	Departament ERE	Mestres
<ul style="list-style-type: none"> <li>- Les celebracions d'ADVENT: Sempre mirant l'entorn del nen. Canvis, família, llums, ornaments.</li> <li>- Les celebracions de Pasqua: el sentit de la vida, la primavera, els colors... Símbols: llum, aigua.</li> </ul>			



Curs 11-12

**PMC**  
 Pla Missió de  
 Centre

# Educació Primària

Objectiu	Activitat	Responsable	Animador
Desenvolupar la interioritat	Pregària del matí	Equip Missió	Mestres
	Celebracions dels moments importants de la vida cristiana.	Equip missió	Mestres
	Tutoria individual i de grup	Mestres	Mestres
	Moviments	Equip missió	Animadors de moviments
	Convivències de 6è	Equip Missió Mestres	Mestres i Missió Mestres
Desenvolupar el valor de la solidaritat i el sentit crític.	Campanya O.quilo	Equip Missió	Equip Missió i Mestres
	Setmana solidària	Equip Missió	Equip Missió i Mestres
	Educació pel desenvolupament a les arees	Mestres	Mestres
	Tutoria grupal a partir del material del lema	Mestres	Mestres
	Dia de la Pau	Equip Missió	Equip Missió
Viure experiències en grup.	Colònies	Mestres	Mestres
	Convivències de 6è	Equip Missió	Mestres
Assolir una bona cultura religiosa.	ERE	Equip D'ERE	Mestres
Iniciar-se en l'opció de vida cristiana.	Comunió	Les parròquies	Equip missió
	Convivències de 6è	Equip Missió	Mestres
	ERE	Equip ERE	Mestres
	Moviments	Equip Missió	Animadors de moviments
Sentir-se acompanyat.	Tutoria individual	Equip Missió- Orientació- tutor	Mestres



Curs 11-12

**PMC**  
Pla Missió de  
Centre

# Educació Secundària

Objectiu	Activitat	Responsable	Animador
Interioritzar a partir de la reflexió sobre la realitat personal, els altres i el món.	Pregària del matí	Equip Missió	Professors
	Celebracions dels moments importants de la vida cristiana.	Equip missió	Equip missió i Professors
	Tutoria individual i de grup	Professors	Professors
	Activitats dels moviments	Equip missió	Animadors de moviments
	Convivències d'aprofundiment	Equip Missió	Professors i Equip missió
Ser sensibles i empàtics amb els altres i amb el món	Tutoria de grup	Professors	Professors
	Convivències d'aprofundiment	Equip missió	Equip missió i tutors
	Des de les àrees.	Professors	Tutors
	Dia de la Pau	Equip Missió	Equip Missió
Desenvolupar el valor de la solidaritat i el sentit crític	Campanyes: Operació Quilo i altres	Equip Missió	Equip Missió i tutor
	Setmana solidària	Equip Missió	Equip Missió i tutor
	Tutoria de grup a partir del material del lema	Professors i alumnes	Tutors i alumnes
	Moviments: Mà Oberta, Rangers, Cor Obert i Pioners.	Equip Missió	Animadors de moviments
Desvetllar el sentit de la vocació personal	JOV	Tutors, Equip missió i Orientació	Tutors
	Tutoria de grup i tutoria individual	Tutors i orientació	Tutors
Viure experiències en grup	Convivències d'inici de curs	Equip missió i tutors	Tutors
	Convivències d'aprofundiment	Equip Missió	Tutors
	Sortides i activitats generals	Professors	Tutors
Assolir una bona cultura religiosa	ERE	Equip D'ERE	Professor ERE
Redescobrir l'opció de vida cristiana	Celebracions dels moments importants de la vida cristiana	Equip Missió	Equip missió i tutors
	Missa jove	Equip Missió	Moviments
	Moviments	Equip Missió	Animadors de moviments
Sentir-se acompanyat	Tutoria individual	Equip Missió- Orientació- tutor	Tutor
	Acompanyament voluntari	Equip missió	Voluntaris



Curs 11-12

**PMC**  
Pla Missió de  
Centre

# Batxillerat

Objectiu	Activitat	Responsable	Animador
Interioritzar a partir de la reflexió sobre la realitat personal, els altres i el món.	Pregària del matí	Equip Missió	Tutor
	Celebracions dels moments importants de la vida cristiana.	Equip missió	Equip missió i Tutor
	Tutoria individual i de grup	Tutor	Tutor
	Moviments	Equip missió	Animadors de moviments
	Convivències d'aprofundiment	Equip Missió	1 tutor i Equip missió
Desenvolupar respostes sensibles, empàtiques i assertives amb els altres i amb el món.	Tutoria de grup	Tutor	Tutor
	Convivències d'aprofundiment	Equip missió i tutors	Equip missió i 1 tutors
Desenvolupar el valor de la solidaritat, el sentit crític i el compromís.	Campanyes: Operació quilo i altres	Equip Missió	Equip Missió i tutor
	Setmana solidària	Equip Missió	Equip Missió i tutor
	Tutoria de grup a partir del material del lema	Tutors	Tutors
	Moviments: Mà Oberta, Ràngers, Cor Obert i Pioners.	Equip Missió	Animadors de moviments
	Grup de voluntariat social	Equip Missió	Equip missió
Descobrir la vocació personal	JOV	Tutors, Equip missió i Orientació	Tutors
	Tutoria de grup i tutoria individual	Tutors i orientació	Tutors
Viure experiències en grup	Convivències d'inici de curs	Equip missió i tutors	Tutors
	Convivències d'aprofundiment	Equip Missió	1 tutor
	Moviments: Cor Obert i Pioners	Equip Missió	Animadors dels moviments
	Pasqua de les Avellanes	Equip Missió	Equip Missió i animadors de moviments
Assolir una bona cultura religiosa	ERE	Equip D'ERE	Profe de ERE
Fer opcions de vida cristiana	Confirmació	Equip missió	Equip missió
	Pasqua Avellanes	Equip missió	Equip missió
	Moviments	Equip missió	Animadors de moviments
Sentir-se acompanyat	Tutoria individual (no només acadèmic)	Orientació i tutor	Tutor
	Acompanyament voluntari	Equip missió	Voluntaris Animadors de moviments



Curs 11-12

**PMC**  
Pla Missió de  
Centre

# Educadors

<b>Objectiu</b>	<b>Activitat</b>	<b>Responsable</b>	<b>Animador</b>
<b>Viure el lema de l'any</b>	Presentació del lema al claustre  Dinàmiques i detalls sobre el lema durant l'any	Equip Missió	Equip Missió
<b>Afavorir la interiorització des de la perspectiva cristiana</b>	Celebracions de mestres durant l'any  Moments  Pregàries als equips	Equip Missió	Equip Missió
<b>Desenvolupar el sentit de la solidaritat</b>	Visita al Rialles Oferta de camps de treball i voluntariat	Equip Missió	Equip Missió, SED i Rialles
<b>Aprofitar espais de personalització i pedagogia del llindar</b>	Refresca't	Equip Missió	Equip Missió
<b>Sentir-se acompanyat i cuidat</b>	Detalls després d'activitats importants	Equip Missió i Equip directiu	Equip Missió i Equip directiu
<b>Implicar-se en el PPC</b>	Presentació del pla de pastoral  Participar del seu desenvolupament	Equip Missió i Equip directiu	Equip Missió i Equip directiu
<b>Cultivar el carisma de Champagnat i la pedagogia marista</b>	FIEM Formació de CME Punt i seguit 1, 2, 3	Equip Missió i Equip directiu I SOM	Equip Missió i Equip directiu I SOM



Curs 11-12

**PMC**  
Pla Missió de  
Centre

# Famílies

Objectiu	Activitat	Responsable	Animador
Viure el lema de l'any	Presentació del lema a la reunió de pares  Web actualitzada	Equip Missió	Equip Missió
Interioritzar des de la perspectiva cristiana	Moments  Celebració St Marcel·lí  Pasqua Familiar  Pelegrinatge a Montserrat	Equip Missió	Equip Missió
Desenvolupar el sentit de la solidaritat	Col·laboració en les campanyes	Equip Missió	Equip Missió, SED i Rialles
Sentir-se acompanyat i cuidat	Escola de Pares	Equip Missió i Equip directiu	Equip Missió i Equip directiu
Conèixer PPC i les diferents activitats de Pastoral	Web actualitzada  Full informatiu	Equip Missió i Equip directiu	Equip Missió i Equip directiu
Cultivar el carisma de Champagnat i la pedagogia marista	Celebració de St. Marcel·lí  Participació de L'APA a St. Marcel·lí  Peregrinatge a Montserrat	Equip Missió i Equip directiu I SOM	Equip Missió i Equip directiu I SOM

## D. Recursos

### **Persones**

9 persones a l'equip de pastoral i un complement d'una comissió de pastoral amb representants de cada nivell en moments puntuals de l'any.

### **Equips**

L'Equip missió disposa de 2 hores setmanals. L'equip de coordinació pastoral disposa d'1 hora setmanal.

### **Locals (espais)**

Tenim un Departament de Pastoral Missió en cadascun dels dos edificis escolars. En l'edifici d'infantil - primària (carrer del Temple) es comparteix amb el grup d'escoltes de l'escola (GECH).

Disposem d'un Oratori en cada edifici.



Curs 11-12

**PMC**  
Pla Missió de  
Centre

#### 4. Línies i accions 11-12

IEE 10.1.10	Impulsar i fer el seguiment del projecte ERE
IEE 10.1.6	Donar a conèixer la nostra oferta religiosa a la societat
IEE 10.1.8	Prendre consciència i establir línies de treball sobre l'educació pel desenvolupament
IEE 10.1.9	Potenciar la figura de l'assessor de moviments
IEE 10.1.11	Vetllar per una òptima formació del component cristià dels educadors de moviments
IEE 10.2.1	Fomentar el voluntariat i el compromís en clau pastoral

**(Per veure el desplegament de les INICIATIVES ESTRATÈGIQUES cal mirar Pla estratègic 11-12 de l'equip directiu del centre)**

**LINIES PENDENTS 10-11**

Revisar el pla d'acció tutorial en clau pastoral			
ACCIONS	TERMINI	RESPONSABLE	RECURSOS
Reunió de l'equip de coordinació de missió amb Orientació per veure propostes	Desembre '10	Cap de Pastoral	proposta de PAT
Lectura i propostes de l'equip de Missió	Gener '11	Equip Missió	proposta de PAT
Reunió de l'equip de coordinació de missió amb Orientació per veure propostes	Maig '11	Cap de Pastoral	proposta de PAT
Confecció de Material per al nou PAT	Juny '11	Equip de Missió	Activitats a elaborar i material
Presentació de resultats al equip directiu	Juliol '11	Cap de Pastoral	proposta de PAT



Curs 11-12

**PMC**  
Pla Missió de  
Centre

<b>Línia: Engagar un grup de voluntariat a ESO i Batxillerat.</b>			
<b>ACCIONS</b>	<b>RESPONSABLES</b>	<b>RECURSOS</b>	<b>TERMINI</b>
Crear un document marc.	Equip de Missió	El document	Octubre 09
Buscar 1 o dos responsables (professors)	Equip de Missió	Les persones	Octubre 09
Buscar llocs adients per a fer el voluntariat	Els responsables i Equip de Missió	Internet i els llocs de la ciutat, informacions de voluntariat i obres maristes properes.	Novembre 10
Calendari	Responsables	Calendari	Novembre 10
Crear una proposta per presentar als destinataris	Equip de Missió	Tríptic, pòster i blogg de seguiment a internet.	Novembre 10
Posar en marxa el grup.	Els Responsables del grup	Llista d'apuntats	Desembre 10



Curs 11-12

**PMC**  
Pla Missió de  
Centre

Línia: Millorar l'ambientació dels edificis (imatges, creus, pósters, racons i oratoris)			
ACCIONS	RESPONSABLES	RECURSOS	TERMINI
Racó de pastoral (ESO- BAT)	Coordinadors de Missió ESO i BAT	Póster del lema i material de cartolines.	Setembre 09
Anàlisi del que tenim fins ara.	Equip de Missió	Graella d'anàlisi	Gener 10
Comparació amb el Pla de Pastoral i els nivells d'evangelització	Equip de Missió	Pla de Pastoral, apunts de CME, graella d'anàlisi completada	Febrer 10
Proposta a l'equip directiu dels canvis pertinents	Cap de Missió	Full amb la proposta	Febrer 10
Compra del material.	Equip de Missió	Econòmics, Llista de coses a comprar	Març 10
Fer els canvis pertinents	Equip de Missió	El material nou.	Abril 10

Setembre 2011							ACCIONS PASTORALS							
dl	dm	dc	dj	dv	ds	dg								
			1	2	3	4	1: Inici de les activitats del professorat. Celebració 12: Inici del curs escolar 17: Trobada d'animadors FAJMACOR (Mataró) 21: Trobada caps branques + Director + Cap de Pastoral Reunió de l'Equip d'Economia (Roge) 22: Assemblea Coordinadors de Pastoral (Jordi i Marcos) 25: Trobada d'animadors nous CMS-FAJMACOR 29: Presentació del tema de l'any							
5	6	7	8	9	10	11								
12	13	14	15	16	17	18								
19	20	21	22	23	24	25								
26	27	28	29	30										
Octubre 2011														
dl	dm	dc	dj	Dv	ds	dg								
					1	2	1: Inici dels moviments Ajmacor i GECH 6-7: Formació per a l'acompanyament pastoral (Luis i Sara B.) Convivències de 6è Primària (Llinars) 12: Mare de Déu del Pilar 13: Trobada animadors GECH + AJMACOR + Equip Directiu 16: Trobada de Pasqua familiar (Sants- Les Corts) 20: Assemblea d'ERE (Albert T., P. Borràs) 22: Re-troba't (Igualada) 26: Sessió prèvia de les JOV a 4t ESO 29-1: Pelegrinatge d'animadors CMS i FAJMACOR (L'Hermitage)							
3	4	5	6	7	8	9								
10	11	12	13	14	15	16								
17	18	19	20	21	22	23								
24	25	26	27	28	29	30								
Novembre 2011														
dl	dm	dc	dj	ds	dg									
31	1	2	3	4	5	6	1: Tots Sants 2: JOV a 4t d'ESO 4-5: Formació 1. Claustre 7-11: Formació de responsables de Pastoral CME (Montse Güetas) 12,13: Trobada formativa FAJMACOR 10-11: Convivències d'Aprofundiment 4t d'ESO 20: Crist, Rei de l'Univers. Trobada de laics i germans (Llinars) 23: JOV a 2n BTL. 27: Primer diumenge d'Advent 28-2: Celebracions d'Advent							
7	8	9	10	11	12	13								
14	15	16	17	18	19	20								
21	22	23	24	25	26	27								
28	29	30												
Desembre 2011														
dl	dm	dc	dj	dv	ds	dg								
			1	2	3	4	1: Assemblea de coordinadors de Pastoral (Jordi i Marcos) 1-2: Convivències d'Aprofundiment de 2n BTL.7: Dia festiu de lliure elecció 8: La Immaculada 9: Dia festiu de lliure elecció 11: Rebuda de la Llum de la Pau de Betlem (Barcelona) 12-22: Operació Quilo 15: Celebració de Nadal amb els moviments 19: Claustre general 22: Darrer dia lectiu abans de Nadal 24: Missa del Gall (23:30h) - 25: Nadal 28-1: Trobada Europea de Taizé (Berlin)							
5	6	7	8	9	10	11								
12	13	14	15	16	17	18								
19	20	21	22	23	24	25								
26	27	28	29	30	31									
Gener 2012														
dl	dm	dc	dj	dv	ds	dg								
						1	1: Cap d'Any. Solemnitat de la Mare de Déu 2: Aniversari de la fundació de l'Institut Marista. 15: Assemblea general de FAJMACOR 19: Reunió d'anàlisi del 1r trimestre (Equip Pastoral) Assemblea de coordinadors de Pastoral (Jordi i Marcos) 20-21: Formació 2. Claustre 30-3: Formació de responsables de pastoral CME (Montse Güetas) 30: Diada de la Pau.							
2	3	4	5	6	7	8								
9	10	11	12	13	14	15								
16	17	18	19	20	21	22								
23	24	25	26	27	28	29								
30	31													
Febrer 2012														
dl	dm	dc	dj	dv	ds	dg								
			1	2	3	4	5	2: Mare de Déu de la Llum 1-3: Trobada de Directores - Pastoral de l'Hermitage (Roge, Àlex, Jordi, Marcos) 19: Trobada Pasqua Familiar (Igualada) 20: Dia festiu de lliure elecció 22: Dimecres de cendra 23: Assemblea d'ERE (Albert T., Pere Borràs) 25-26: AZIMUT del Centre Marista d'Escoltes. 26: Primer diumenge de Quaresma. 27-2: Setmana SED (1 mati o una tarda). Curs orientadors CME (Sara D.)						
6	7	8	9	10	11	12								
13	14	15	16	17	18	19								
20	21	22	23	24	25	26								
27	28	29												
Març 2012														
dl	dm	dc	dj	dv	ds	dg								
			1	2	3	4	1: Assemblea de coordinadors de Pastoral (Jordi i Marcos) 8: Espai Compartir (Ciutat Vella, Barcelona) 10-11: Cap de setmana jove a Les Avellanes 14: JOV a 1BTL. 19-23: Celebracions de Quaresma 22: Reunió d'anàlisi del 2n trimestre (Equip Pastoral) 22,23: Convivències d'aprofundiment de 1BTL. 21-23: Marcel·lí Punt i Seguit (Teresa B., Monti, Àngel C.) 25: Trobada Pasqua Familiar (Badalona) 31-3: Trobada Cor Obert, Koati, Baloo, Pasqua Rànger Set. Jesús							
5	6	7	8	9	10	11								
12	13	14	15	16	17	18								
19	20	21	22	23	24	25								
26	27	28	29	30	31									
Abril 2012														
dl	dm	dc	dj	dv	ds	dg								
						1	1: Diumenge de Rams 2-9: Vacances de Setmana Santa 5-8: Pasqua Pionera, Familiar i de Les Avellanes. 8: Pasqua de Resurrecció 16-20: Curs de responsables de Pastoral CME (Montse Güetas) 18: Canonització de Sant Marcel·lí Champagnat 20-21: Formació 3. Claustre. 21-22: Trobada General del CMS (Badalona) Cap de setmana d'aprofundiment vocacional II 26: Assemblea de coordinadors de Pastoral (Jordi i Marcos) 10-13: Celebracions de Pasqua 27: Mare de Déu de Montserrat. 30: Dia festiu de lliure elecció							
2	3	4	5	6	7	8								
9	10	11	12	13	14	15								
16	17	18	19	20	21	22								
23	24	25	26	27	28	29								
Maig 2012														
dl	dm	dc	dj	dv	ds	dg								
30	1	2	3	4	5	6	2: JOV a 3r d'ESO 10: Assemblea d'ERE (Albert T. i Pere Borràs) 9,10: Convivències d'aprofundiment a 3r d'ESO 11: Festa Local 14 al 18: Ofrena a Maria (1hora) 19-20: Pelegrinatge a Montserrat 27: Pentecosta 28: Dilluns de Pentecosta. Dia festiu local. 31: Assemblea de coordinadors de Pastoral (Jordi i Marcos)							
7	8	9	10	11	12	13								
14	15	16	17	18	19	20								
21	22	23	24	25	26	27								

28	29	30	31			
June 2012						
dl	dm	dc	dj	dv	ds	dg
				1	2	3
4	5	6	7	8	9	10
11	12	13	14	15	16	17
18	19	20	21	22	23	24
25	26	27	28	29	30	

2: Diada esportiva.  
3: Trobada Pasqua Familiar (Mataró). Festa Santíssima Trinitat  
6: Festa de Sant Marcel·lí Champagnat  
10: Corpus Christi  
21: Reunió d'anàlisi final (Equip Pastoral)  
22: Darrer dia lectiu del curs  
29-1 de juliol: Refresca't '11





Curs 11-12

**PMC**

Pla Missió de  
Centre